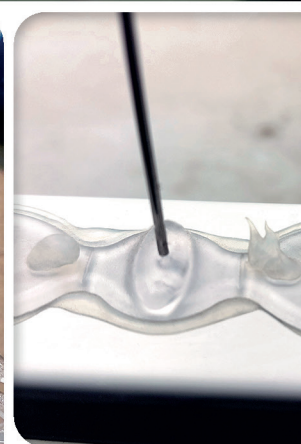
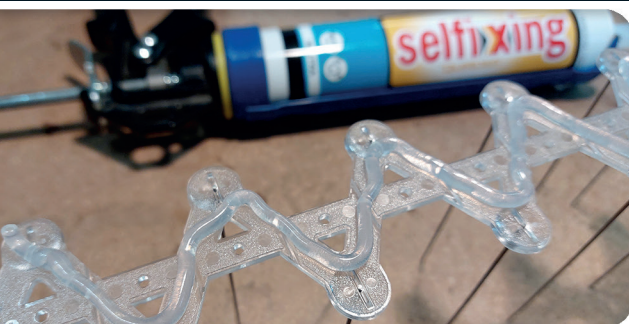




Spéciale pour les pics anti-oiseaux ECOPIC



ACTION

Grâce à sa grande polyvalence, le silicone **SELFIXING®** permet de très bien adhérer sans primaire sur de nombreuses surfaces telles que l'aluminium, le PVC rigide, le verre, le béton (propre et dépolvé), etc.

PRINCIPAUX ATOUTS

- Aspect : Pâteux
- Couleur : Incolore transparent
- Odeur : Très faible
- Température d'application : +5 à +40 °C
- Résistance à la température : -40 à +150 °C

PROTECTION

C'est un mastic silicone destiné au collage des produits **ECOPIC®**.

DESCRIPTION

C'est un silicone neutre, applicable à froid, sans primaire sur : pierre, béton, zinc, etc

Le silicone **SELFIXING®** possède une résistance exceptionnelle aux intempéries, en particulier aux UV et aux températures extrêmes.

Il est particulièrement adapté pour réaliser des joints d'étanchéité et de dilatation dans le domaine du bâtiment.

POSE

Le silicone **SELFIXING®** s'applique au moyen d'un pistolet manuel ou pneumatique sur des supports secs, sans poussière, ni graisse ou autres agents polluants qui pourraient nuire au collage.

Les nettoyer au besoin avec **SELCLEANING®**.

Appliquer un cordon régulier sur la sous-face des produits **ECOPIC®**, puis poser sur la surface à encoller en pressant légèrement.

Conditions climatiques optimales lors de la pose :

- Températures comprises entre +5°C et +40°C, à l'abri de la pluie.

Préparation du support :

- Nettoyage avec **SELCLEANING®**
- Dépoussiérage, dégraissage, séchage

*Garantie : voir conditions ECOPIC sur simple demande. Photos et schémas non contractuels - 04/24 - Toute reproduction interdite © 2024





Spéciale pour les pics anti-oiseaux ECOPIC



selfixing®

SELFIXING®

REF.	DESIGN	COND.
SIL001	Selfixing®	Cartouche 280 ML

- Mise en oeuvre : 13 à 16 ml / heure.
- 1 cartouche ± 10 mètres d'ECOPIC®.

Appliquer sur des supports propres et secs lorsque les températures sont comprises entre +5 et +40°C.



**UV
RÉSISTANT**



**TEMPÉRATURES
EXTRÊMES**



**FORTE
ÉLASTICITÉ**



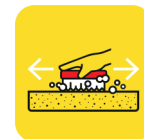
**HAUTE
ADHÉRENCE**



**INCOLORE
TRANSPARENT**



**UTILISATION
AU PISTOLET**



**PRÉPARER
LE SUPPORT**



**SUPPORT
PROPRE 6 SEC**



**APPLIQUER EN
CORDON RÉGULIER**



**POSER ET
PRESSER**

